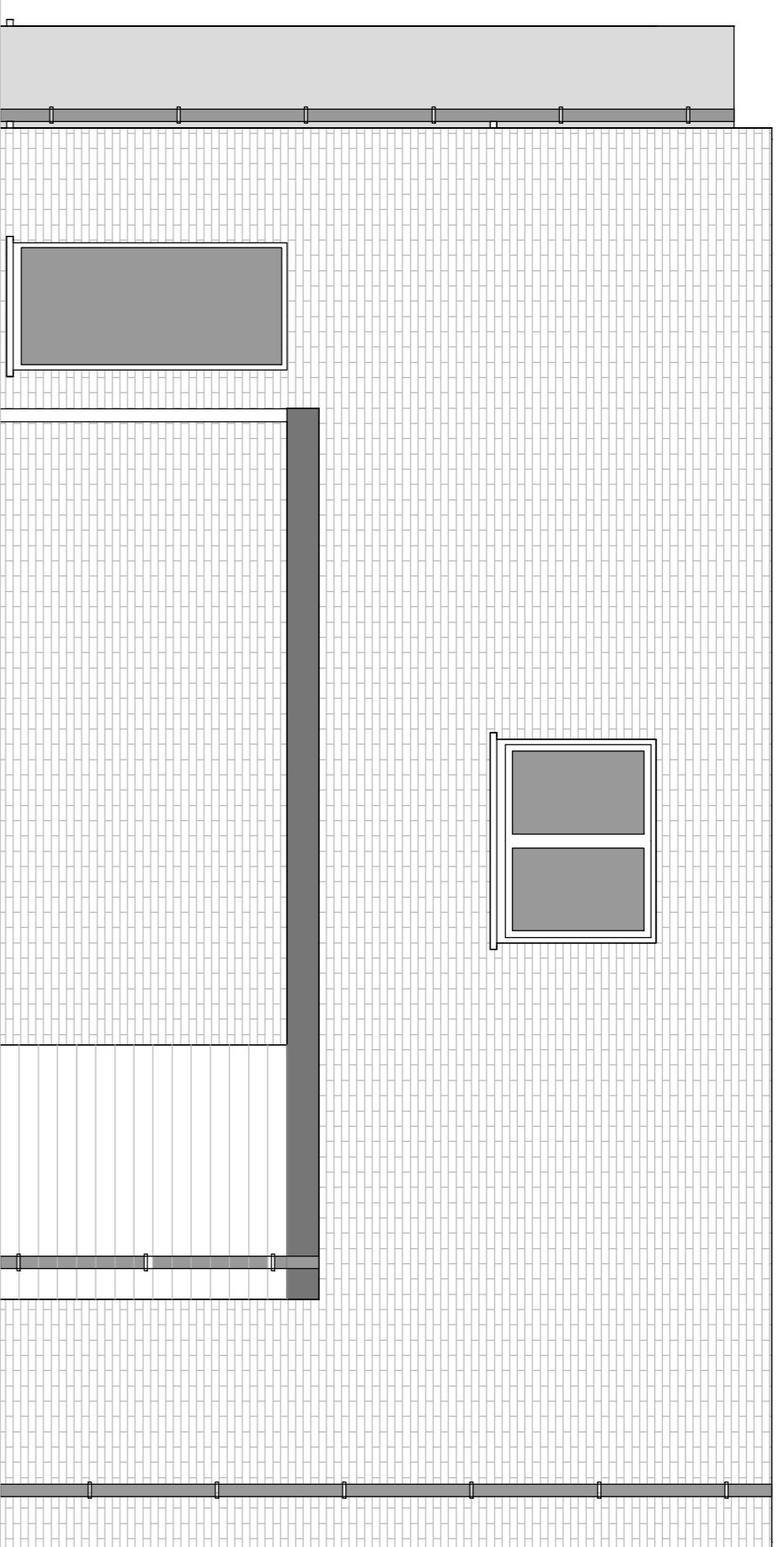
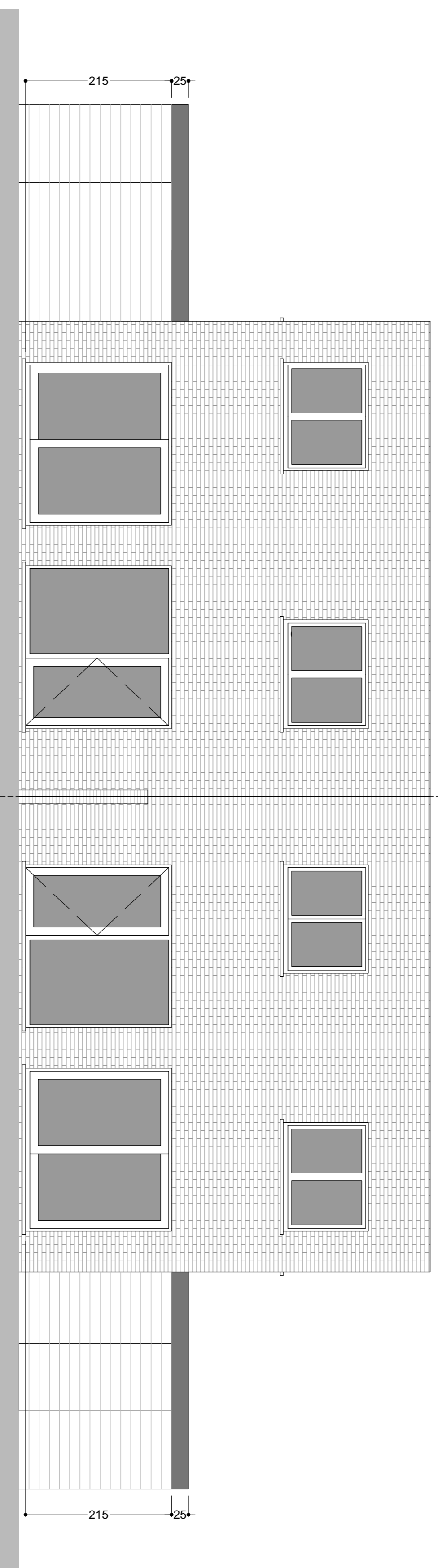


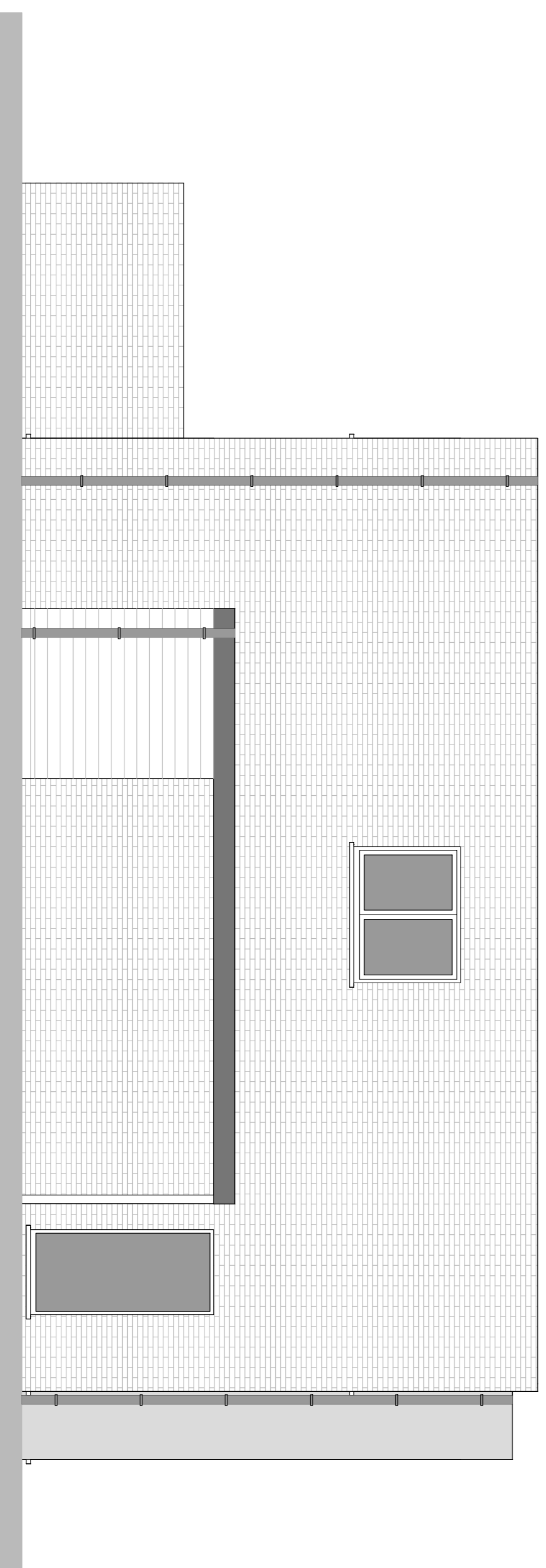
VOORGEVEL



GEVEL RECHTS



ACHTERGEVEL



GEVEL LINKS

Stad BERINGEN - Afd. Beverlo

2 WONINGEN

Bouwen van:

Bouwheer: **BELINI BVBA**
Klokusselaan 14, 3583 Paal

Tel.: 0475.52.09.62
info@belini-woningbouw.be

Bouwperceel: 3581 Beverlo, Ruimevijverstraat z/n;
Kadaster: 6de Afd. Sie c n: 966S

Ontwerp: **MARC ROBBERN ARCHITECTENBUREAU BVBA**
EPR vastlegger: 3583 Paal, Kloosterstraat 40

Tel.: 011 42 76 27
marc.robbern@telenet.be

Zakkenpand:

Schalen: 1/250, 1/200, 1/50
dd.: 11.06.2020

Dossier: 1372/A

Vel 2/2

GEVELS

Stouwen worden overal open gelaten. Raamprofielen hebben de breedte van de binnenruimte.
Operelementen worden overal open gelaten. Raamprofielen hebben de breedte van de binnenruimte.
Binnenschijfwerk te voorzien van ventilatierozetten volgens berekening - DO in binnenschijfwerk = vrije opening van ten onder de deur
Technische tekeningen worden over gemaakt aan Architect - veiligheidscoördinator - EPR vastlegger
Architect - veiligheidscoördinator - EPR vastlegger kunnen niet verantwoordelijk worden gesteld bij getekende of handtekening